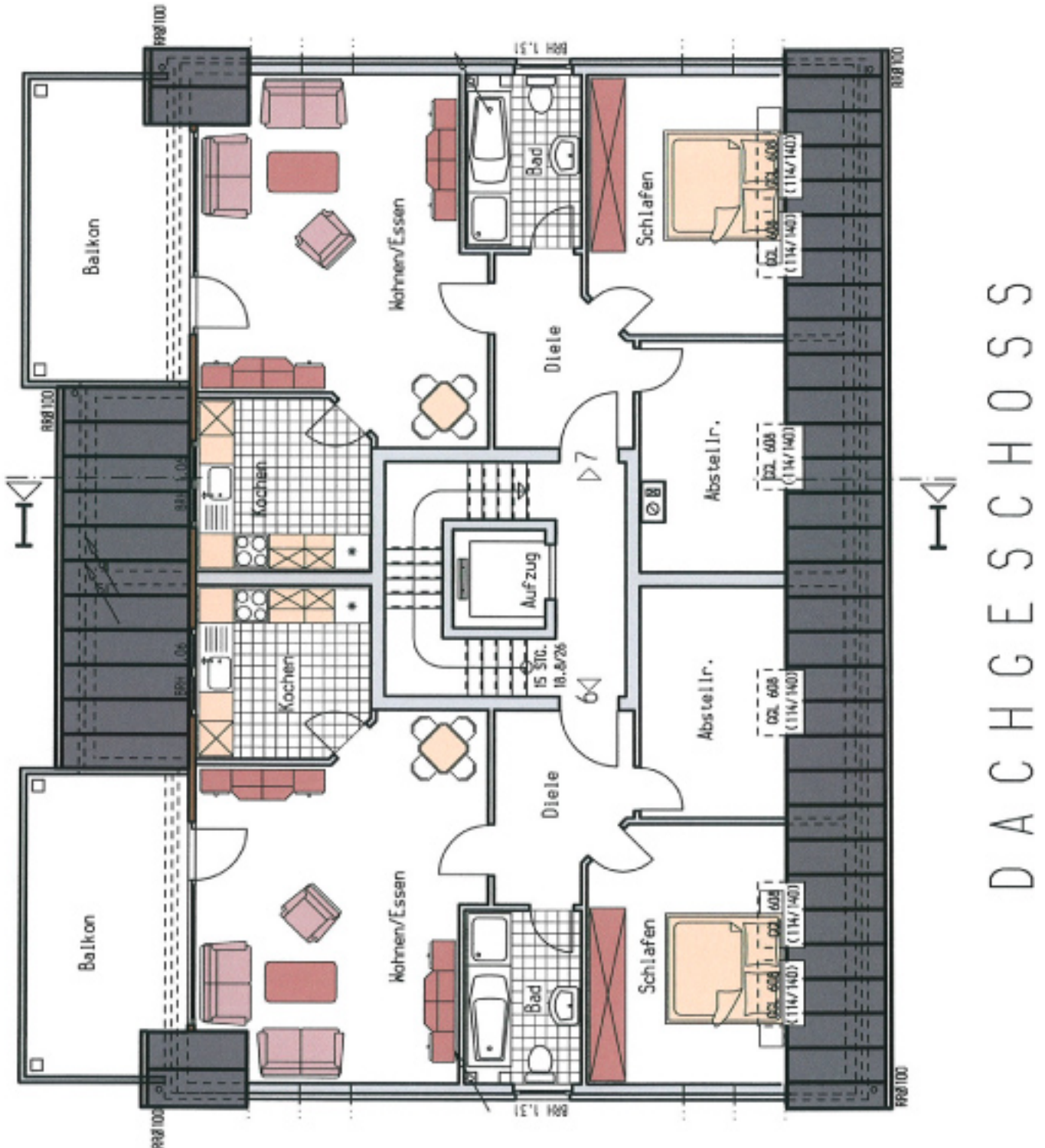


Grundrissplan

Neubau von 7 barrierefreien Eigentumswohnungen
in Marl-Polsum - Scholvenerstr. 9



Wohnung Nr. 6

Dachgeschoss rechts - mit Balkon
2,5 Raum - Wohnfläche ca. 73,00 m²

Wohnung Nr. 7

Dachgeschoss links - mit Balkon
2,5 Raum - Wohnfläche ca. 73,00 m²

Dachgeschoss