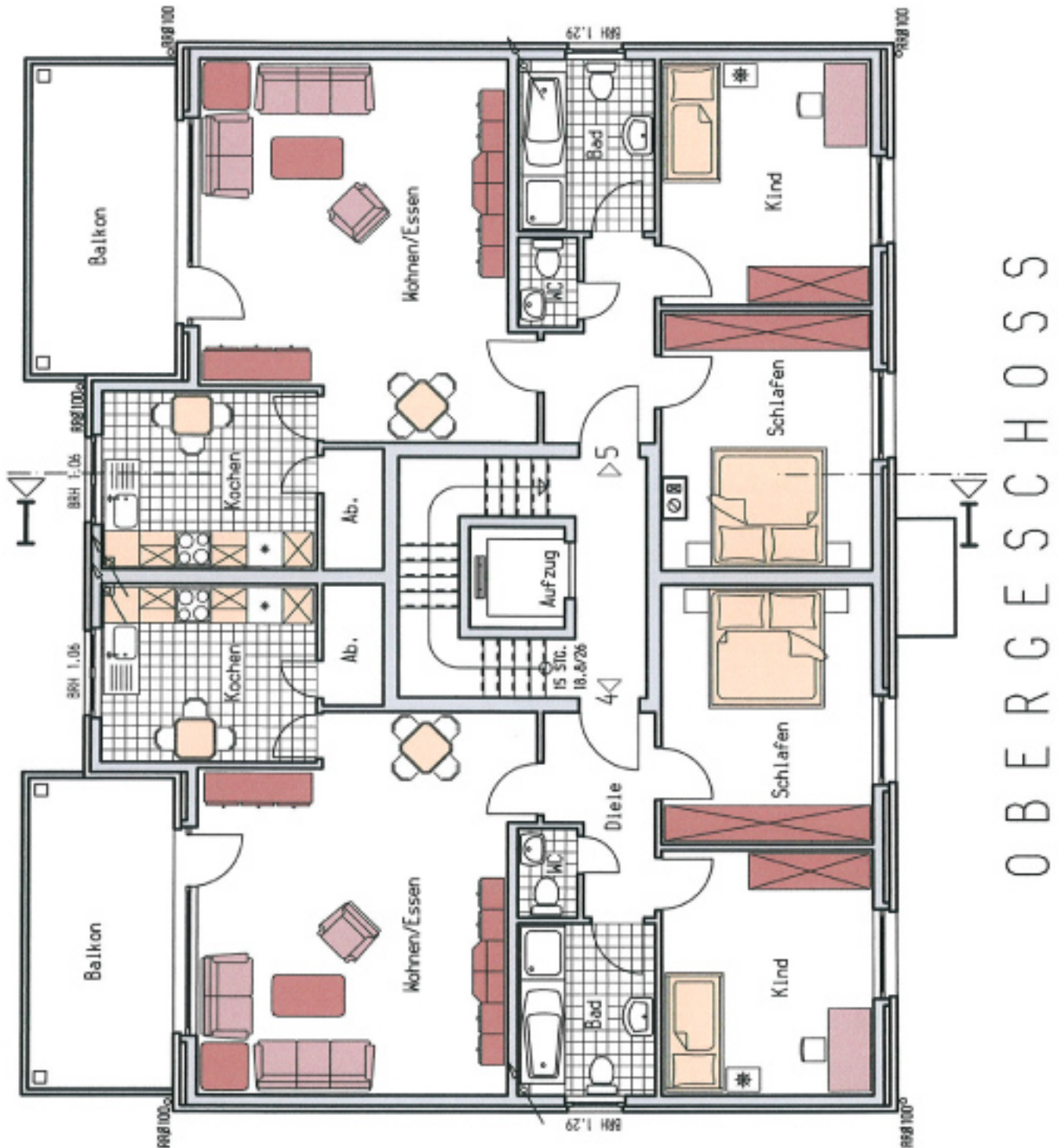


Grundrissplan

Neubau von 7 barrierefreien Eigentumswohnungen
in Marl-Polsum - Scholvenerstr. 9



Wohnung Nr. 4
Oberschoss links - mit Balkon
3,5 Raum - Wohnfläche ca. 94,50 m²

Wohnung Nr. 5
Obergeschoss rechts - mit Balkon
3,5 Raum - Wohnfläche ca. 94,50 m²

1. Obergeschoss