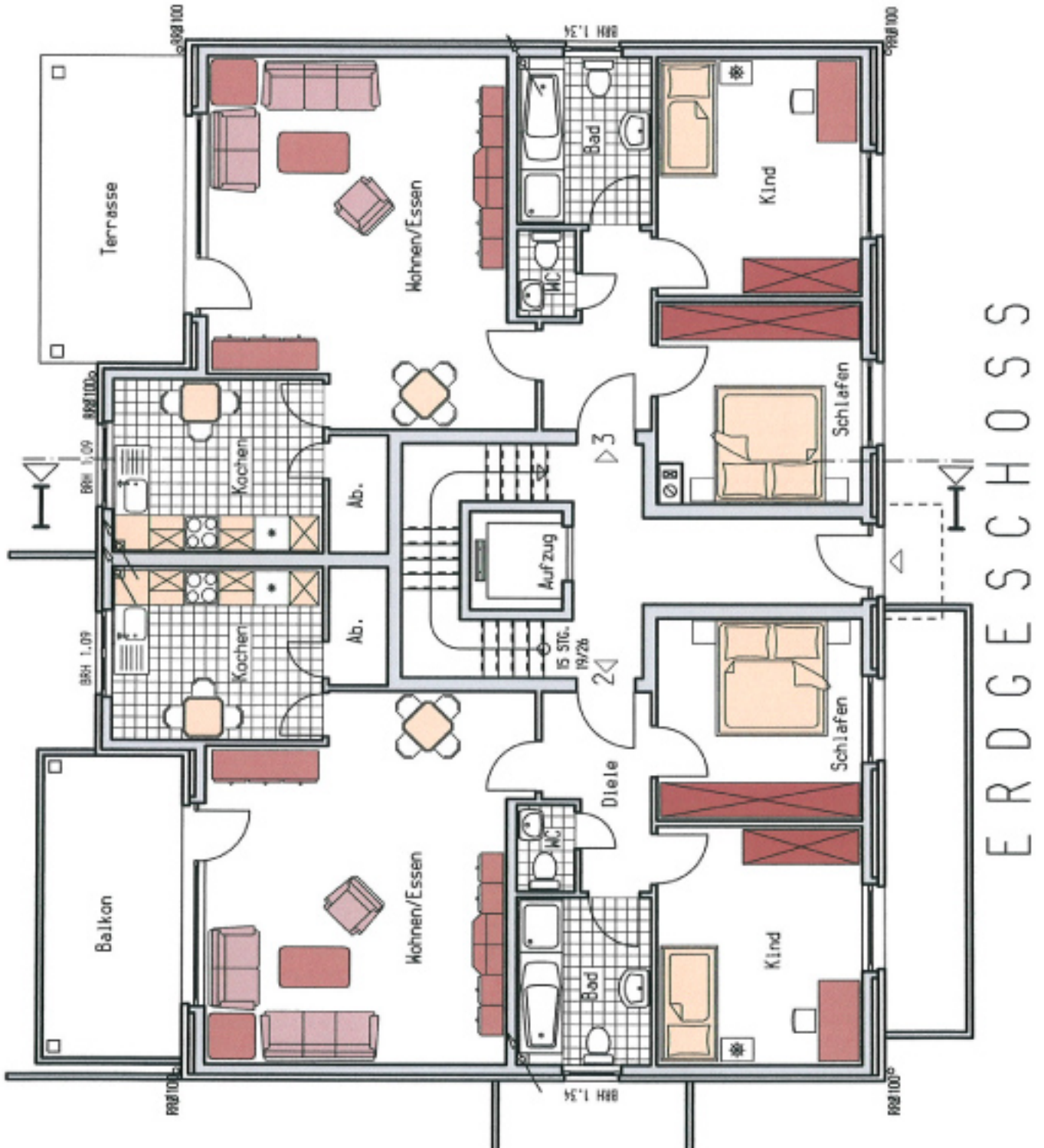


Grundrissplan

Neubau von 7 barrierefreien Eigentumswohnungen
in Marl-Polsum - Scholvenerstr. 9



Wohnung Nr. 2
Erdgeschoss links - mit Balkon
3,5 Raum - Wohnfläche ca. 91,40 m²

Wohnung Nr. 3 - VERKAUFT!
Erdgeschoss rechts - mit Gartenanteil
3,5 Raum - Wohnfläche ca. 91,40 m²

Erdgeschoss